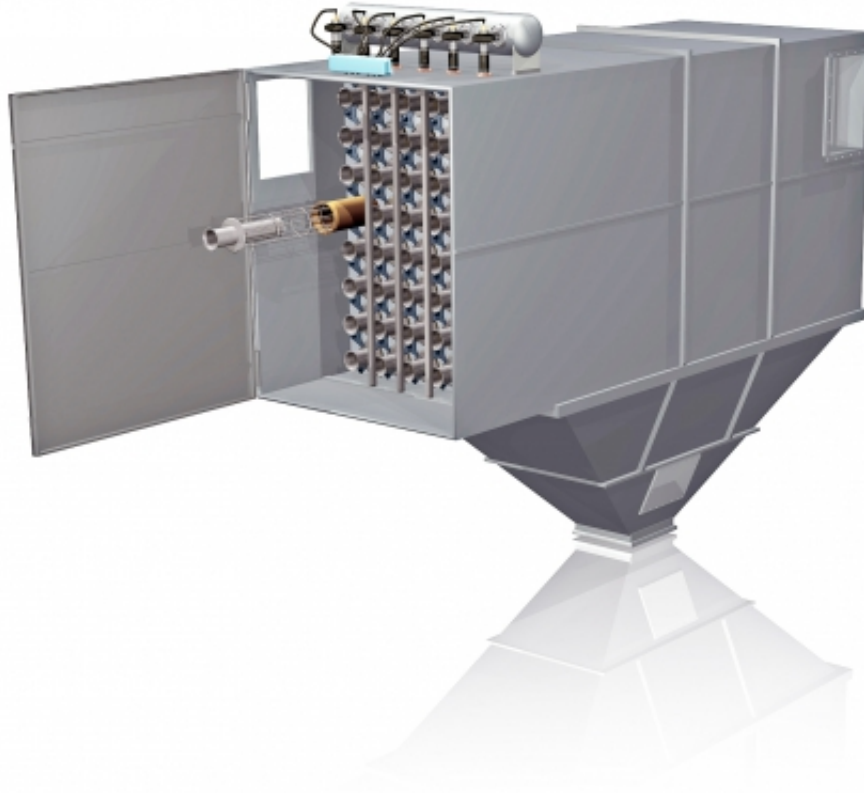


# Horizontalfilter



**R&R BETH Horizontalfilter** sind mit einer horizontalen Einbau- und Funktionslage der Filterelemente für eine Aufstellung in geringen Bauhöhen geeignet. So kommen sie z.B. auch auf Kreuzfahrtschiffen als Rauchgasfilter hinter Müllverbrennungsanlagen zum Einsatz.

Es stehen aktuell Modelle mit Filterflächen von 35 m<sup>2</sup> bis 178 m<sup>2</sup> zur Verfügung.

Wie alle R&R BETH Filter können die Horizontalfilter auch als Bunkeraufsatzfilter ohne Staubsammelrumpf ausgeführt werden.

•

 [BETHPULS Schlauchfilter DE\\_20.02.2014.pdf \(1,3 MiB\)](#)